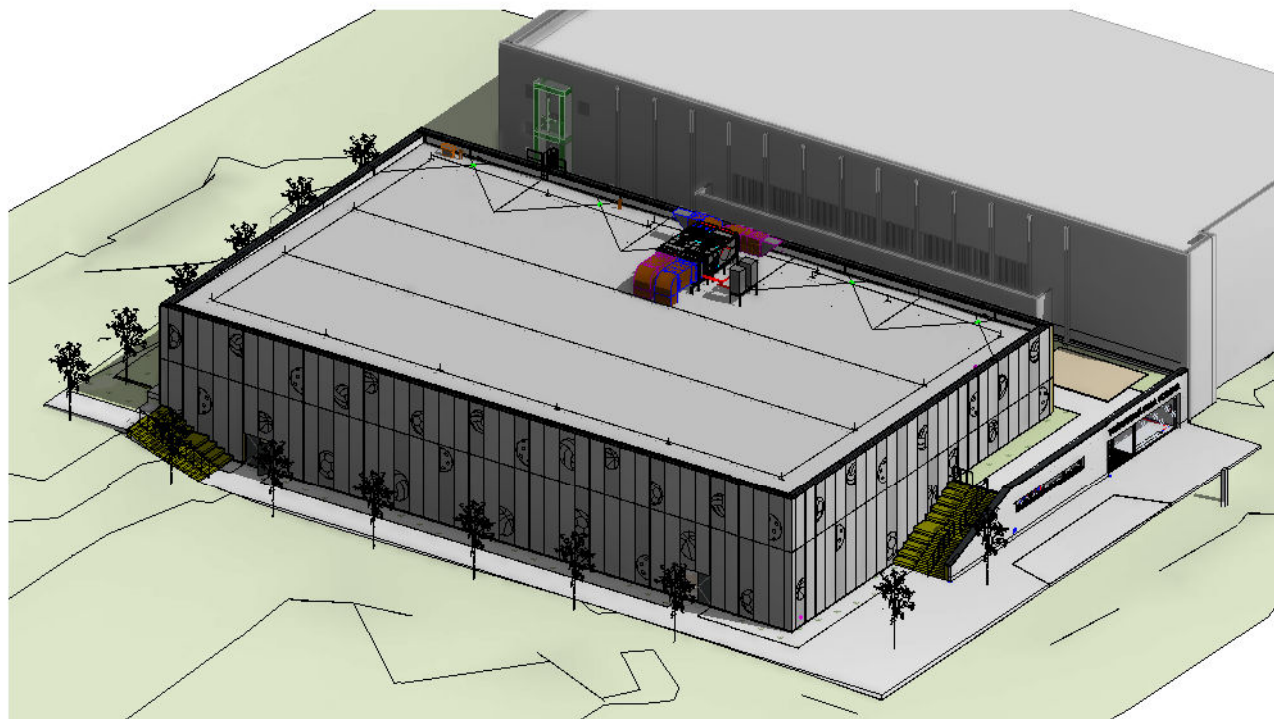


3D POHLED - STŘECHA




LEGENDA MATERIÁLŮ

Hydroizolační vrstva - fólie z PVC -P určená k mechanickému kotvení, Brooft3
tloušťka viz. výpis složeb konstrukcí

— Led pások - nasvícení haly, viz. kniha svítidel, projekt D1.4.d - silnoproudé instalace

LEGENDA ZNAČENÍ

-  Označení stěn, podlah a střeš

- XX
1t
- Označení výrobků (klempířských, zámečnických,
ostatních, vnějších a vnitřních výplní otvorů

- Označení překladu

LEGENDA ZÁCHYTNÉHO SYSTÉMU

- U1 - Kotvící bod záchytného systému do trapézového plechu, délka 500 mm, viz. výpis ostatních výrobků
montážní lano

- SPOJOVACÍ LANO MUSÍ BÝT VŽDY ZKRÁCENO NA CO NEJKRATŠÍ MOŽNOU DĚLKU. SOUČASNĚ VŠAK JEHO DĚLKA NIKDY NESMÍ UMOŽNIT VOLNÝ PÁR DELŠÍ NEŽ 1500 MM NEBO NÁRAZ NA NIŽE POLOŽENOU PŘEKÁŽKU

- ZACHYTNÝ SYSTÉM JE MOŽNÉ POPRVÉ POUŽÍT AŽ PO ÚSPĚŠNÉM PROVEDENÍ REVIZE SYSTÉMU A POUŽÍVAT JEJ SMÍ POUZE NÁLEŽITĚ POUČENÉ OSOBY S VHODNÝM VYBAVENÍM

- PŘI MONTÁŽI KAŽDÝ BOD POPISAT ČÍSLEM PODLE DOKUMENTACE A PŘED ZAKRYTÍM VRSTVAMI FOTOGRAFICKY ZDOKUMENTOVAT UKOTVENÍ

POZNÁMKY

- V PŘÍPADĚ ROZPORU MEZI JEDNOTLIVÝMI ČÁSTMI PROJEKTOVÉ DOKUMENTACE NUTNO KONTAKTOVAT PROJEKTANTA A ARCHITEKTA
- ZAMĚŘENÍ STAVBY A KOLYŠNÍ STAVAJÍCÍCH BUDOV VYCHÁZELO Z GEODETICKÉHO ZAMĚŘENÍ
- PŘI REALIZACI JE NUTNO DODRŽET PLATNOU LEGISLATIVU - ZÁKONY, NAŘIZENÍ VLADY, VÝHLÁŠKY A DÁLE ROZHODČÍ A ZÁVAZNÁ STANOVISKA DOTYČNÝCH ORGÁNŮ
- PŘI REALIZACI JE NUTNO DODRŽET ZÁVAZNÉ POŽADAVKY PLATNÝCH ČSN, KONSTRUKCE, NA KTERÉ SE NEVTAHUJÍ ZÁVAZNÁ USTANOVENÍ ČSN, BUDOU PROVĚDĚNY DLE NEZÁVAZNÝCH POŽADAVKŮ PLATNÝCH ČSN NEBO DODÁVATEL JINÝM ZPŮSOBEM PROKAZATELNĚ DOLŽÍ JEJICH FUNKČNOST
- KONSTRUKCE ISOL KOTVOVÝCH PRVKŮ BUDOU PROVĚDĚNY ZPŮSOBEM, KTERÝM JE VYHODNOCENO NEJEDNODUŠEJŠÍ
- PROSTUPY STŘECHOU BUDOV ŘEŠENÝ TYPOVÝMI PROSTUPKAMI S OCHRANNOU PROTI ZATĚČENÍ
- DOKUMENTACE NEHRAJEŽE VÝROBNÍ DOKUMENTACÍ, KTERÁ MUSÍ BÝT VYPRACOVÁNA GENERÁLNÍM DODATELEM STAVBY
- POŠLESTÍ ODADKY STŘECHY A STŘEŠNÍCH IZOLACÍ BUDOU VEŠKERÝ PŘÍPOKY, LEMOVÁNÍ, SYSTÉMOVÉ TVAROVY PROSTUPŮ
- BEZPEČNOSTNÍ KOTVENÍ SYSTÉM NA STŘEŠNÍCH NUTNO OPATŘIT SYSTÉMOVÝMI PROSTUPKAMI DLE KONKRÉTNÍHO TYPU KRYTIN
- VEŠKERÉ LEMOVACÍ A UKONČOVACÍ PRVKY BUDOU PROVĚDĚNY SYSTÉMOVÝMI PROFILY DODÁVATELE PÁSAŇSKÝM SYSTÉMEM
- DODÁVATEL GARANTUJE VEŠKERÉ VLASTNOSTI PRVKŮ
- V RAMCI DILENSKÉ KONSTRUKCE ŘEŠITÍ ZPUSOB DILATACÍ
- KOTVENÍ PRVKŮ, KOTVENÍ MATERIÁLY A TECHNOLOGIE PROVÁDĚNÍ BUDOU GARANTOVÁNY DODÁVATELEM ATYPICKÉ POSTUPY
- BUDOU KONZULTOVÁNY S AUTORSKÝM DOZŘEM
- KL BŮDE UPŘESNĚNO PŘI VZORKOVÁNÍ
- POŽÁRNÍ ODOLNOST JEDNOTLIVÝCH KONSTRUKCÍ MUSÍ SPLŇOVAT POŽADAVKY ČSN 730802
- KONSTRUKCE STŘECHY MUSÍ BÝT V SOULADU S ČSN 73101 - NAVRHOVNÝM STŘECH, ČSN 73810 - NAVRHOVNÝM KLEMPÍRSKÝM PRVKŮM, ČSN 73840 - TECHNICKÉ PŘÍPOKY
- NEDILNOU SOUČASTÍ ISOLU PROJEKTY JEDNOTLIVÝCH PROFESÍ A JEDNOTLIVÝCH DOTYČNÝCH ORGÁNŮ
- ŘEŠENÍ BLESKOVODNÝ JAKOSTI DLE ČSN 1 - ELEKTROSTATICKÉ SILNOPRŮDE

0,000 = 259,200 m.n.m.

generální projektant

číslo pare

A99 Atelier 99 s.r.o.
Purkyňova 71/99
612 00 Brno

DIMENSE
a r c h i t e c t s
DIMENSE v.o.s., ŠÁMALOVA 72, 615 00 BRNO
ČESKÁ REPUBLIKA, TEL: +420 543 217 360
WWW.DIMENSE.CZ, E-MAIL: INFO@DIMENSE.CZ

| | | | |
|-----------------|--|------------------|----------------------|
| architekt | Dimense V.O.S | vypracoval | Ing. Marie Kudělková |
| HIP | Ing. Marek Vrba | kontroloval | Ing. Marek Vrba |
| ved. projektant | Ing. Marie Kudělková | zodp. projektant | Ing. Martin Jeřábek |
| stavebník | Statutární město Brno, Dominikánské náměstí 196/1, Brno-město, 602 00 Brno | | |

Tréninková hala pro míčové sporty Vodova

| | |
|-----------------|---------------------------------|
| název stavby | |
| objekt | S00 |
| část | Architektonicko-stavební řešení |
| název dokumentu | Půdorys střech |

zakázka A-19-44

| | |
|-------|---------|
| datum | 08/2021 |
|-------|---------|

| stupeň | DPS |
|--------|-----|
|--------|-----|

| | |
|---------|------|
| měřítka | 1:50 |
|---------|------|

číslo přílohy

105